

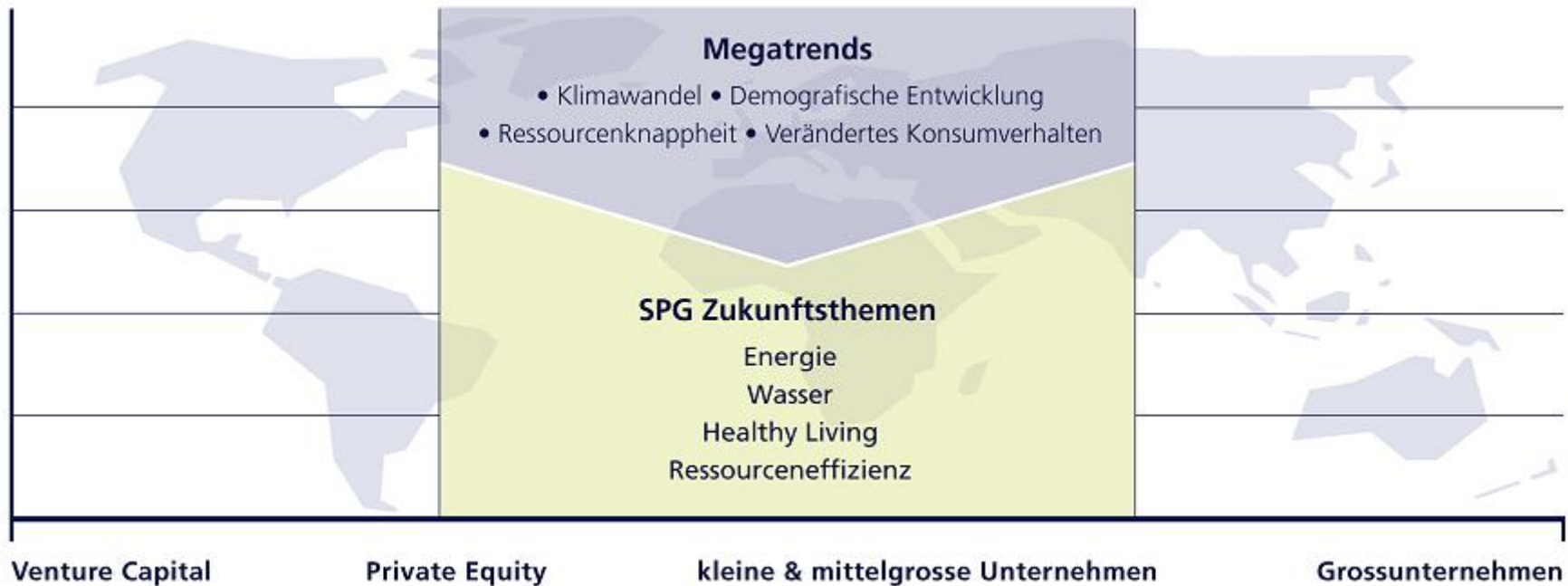


SPG –  
Sustainable  
Performance  
Group

**11. Ordentliche Generalversammlung**

**14. Mai 2008**

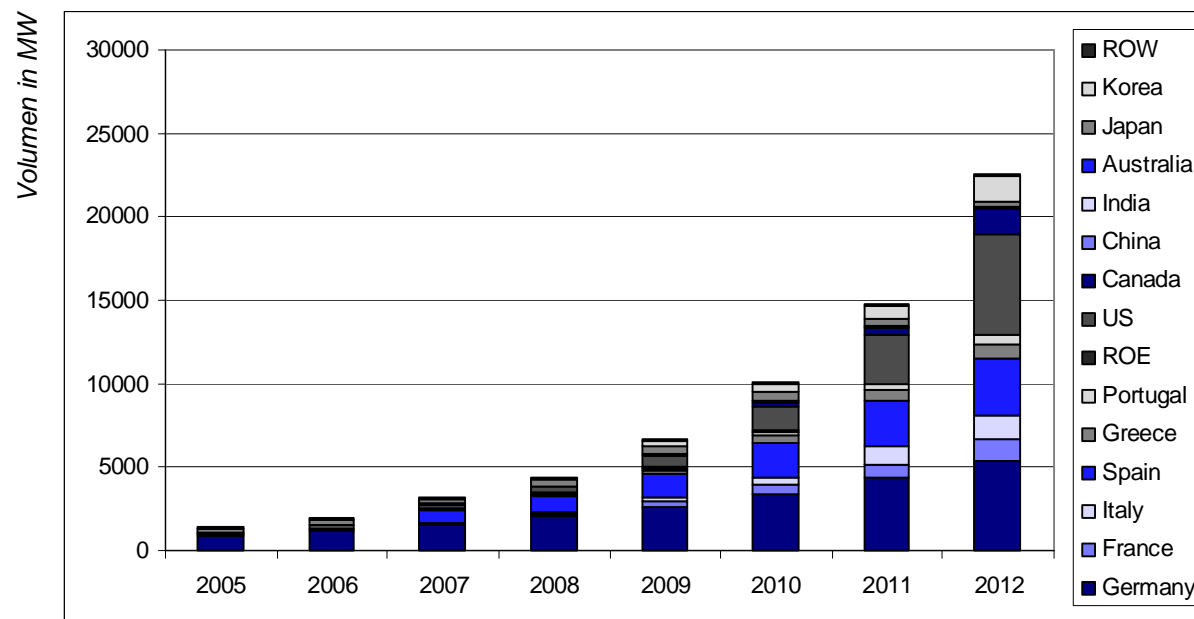
# Vom Megatrend zur Anlageentscheidung



# Anlagethema Solarenergie

- Technologischer Fortschritt und intensiver Wettbewerb reduzieren Produktionskosten
- Staatliche Förderprogramme implizieren eine laufende Vergütungsreduktion
- Wachsend globale Verbreitung der Solartechnologie (auch in Schwellenländer)

à Trend zur kosteneffizienten Produktion von Solarenergie



Source: UBS

# Firmenbeispiel Trina Solar

---

- **Profil:**

- Hersteller von hochwertigen Solarzellen und –modulen
- Beheimatet in Jiangsu (China), kotiert an der NYSE
- Gegründet 1997, Marktkapitalisierung CHF 1.1 Mrd.
- In SPG Portfolio seit Oktober 2007

- **Anlagebegründung:**

- Vertikal integriertes Geschäftsmodell
- Vorteilhafte Kostenstruktur durch tiefe Produktionskosten
- Zunehmend gute Versorgungslage für Silizium
- Attraktive Aktienbewertung absolut wie relativ zum Sektor

- **Direkter Kontakt zum Unternehmen**

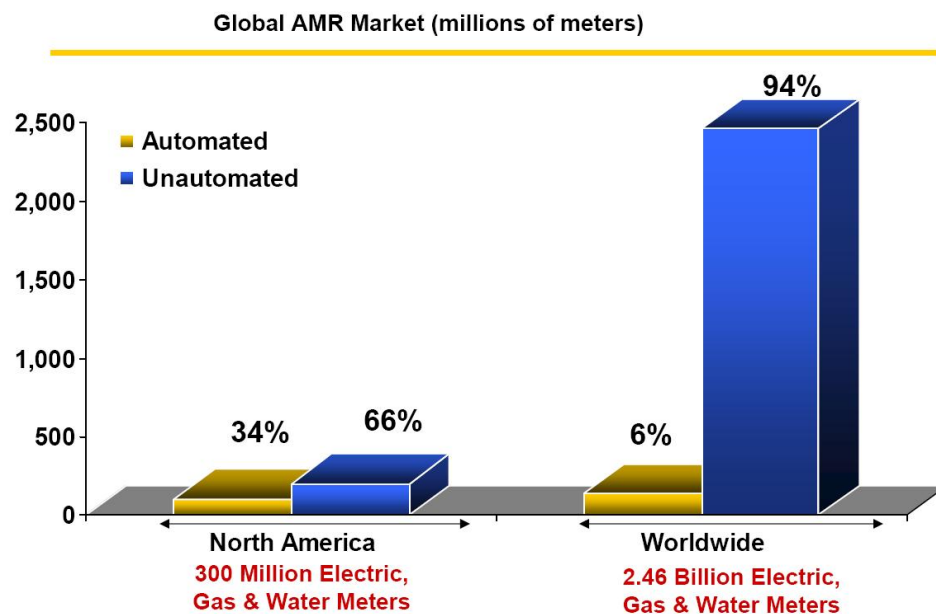
- Vor Ort Firmenbesuch Frühjahr 2008
- Hohe Qualitätsstandards analog zu westlichen Gesellschaften
- westlich orientiertes Management



# Anlagethema Wassermessung

- Wasserknappheit und steigender Verbrauch zwingen zu einer effizienten Ressourcennutzung
- Objektive Messungssysteme und Datenmanagement schaffen Sparanreize
- Entwicklung moderner Technologien bringt viele Vorteile (Tiefe Kosten, Spitzenlastanalyse, Lecksuche)

à Trend zur Umstellung auf Zähler mit automatischer Messdatenerfassung



# Firmenbeispiel Itron

- **Profil:**

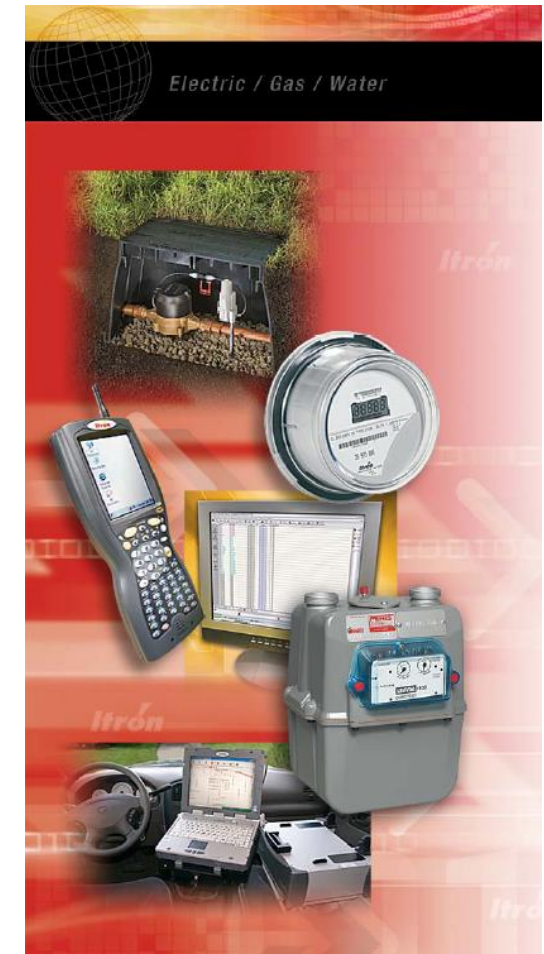
- Herstellung von Messtechnologie sowie Datenübertragung
- Beheimatet in Washington (USA), kotiert an der Nasdaq
- Gegründet 1977, Marktkapitalisierung CHF 3.4 Mrd.
- In SPG Portfolio seit Januar 2008

- **Anlagebegründung:**

- Integriertes Produktportfolio für Wasser, Gas und Strom
- Technologische Führerschaft für automatische Messsysteme
- Hohes Synergiepotential durch strategische Akquisitionen
- Attraktive Aktienbewertung absolut wie relativ zum Sektor

- **Direkter Kontakt zum Unternehmen**

- One to one Gespräche und Konferenzbesuche
- Exzellenter Track Record des Managements
- Akquisitionen werden schnell integriert



# Disclaimer

---

## **Kein Angebot**

Die in dieser Publikation veröffentlichten Informationen und Meinungen sind nicht als Aufforderung, Empfehlung oder Angebot zum Kauf oder Verkauf von Anlageinstrumenten oder anderen Dienstleistungen oder zur Inanspruchnahme sonstiger Transaktionen zu verstehen. Sie richten sich nicht an Personen in Gerichtsbarkeiten, in denen ihre Bereitstellung örtlichem Recht und vor Ort geltenden Vorschriften widerspricht.

## **Keine Gewährleistung**

Diese Publikation stützt sich auf Quellen, die als richtig und zuverlässig angesehen werden. Ihre Richtigkeit oder Vollständigkeit wird jedoch nicht garantiert. Die hier veröffentlichten Angaben und Informationen werden "unbesehen", ohne explizit oder implizit übernommene Gewährleistung, verfügbar gemacht. Die SAM Group Holding AG und ihre Tochtergesellschaften und verbundenen Unternehmen lehnen ausdrücklich jegliche implizit oder explizit vorhandene Gewährleistung ab, darunter u. a. auch allfällige Gewährleistungen in Bezug auf die Marktfähigkeit oder Eignung zu einem bestimmten Zweck. Die in dieser Publikation vertretenen Meinungen und Ansichten reflektieren die aktuelle Einschätzung der Autoren und können jederzeit unangekündigt verändert werden. Es obliegt der Verantwortung des Lesers, die jeweilige Richtigkeit, Vollständigkeit und Nützlichkeit der dargestellten Meinungen, Leistungen und sonstigen Informationen zu bewerten.

## **Haftungsbeschränkung**

Die in dieser Publikation enthaltenen Informationen verstehen sich nicht als rechtliche, buchhalterische oder sonstige professionelle Empfehlung oder Beratung der Autoren, Verleger oder Vertreiber zu bestimmten Fakten oder Themen. Besagte Autoren, Verleger oder Vertreiber übernehmen daher auch keinerlei Haftung in Bezug auf ihre Anwendung. Die SAM Group Holding AG und ihre Tochtergesellschaften und verbundenen Unternehmen haften keinesfalls für allfällige direkt, indirekt, speziell, zufällig oder als Folge aus der Nutzung der explizit oder implizit in dieser Publikation verbreiteten Informationen und Meinungen erwachsenden Schäden.

## **Copyright**

Sofern nicht anders angegeben, sind Text, Bild und Layout dieser Publikation ausschliessliches Eigentum der SAM Group Holding AG und/oder ihrer Tochtergesellschaften und verbundenen Unternehmen. Kopien der Publikation oder von Teilen derselben bedürften der ausdrücklichen schriftlichen Genehmigung durch die SAM Group Holding AG, ihrer Tochtergesellschaft oder verbundenen Unternehmen.

© 2008 SAM Group Holding AG